

محصول:
مواد مصنوعی
گرفت استخوانی

گسترش زیست فناوری آوین



www.avinbiotech.ir

مشکل شناسایی شده



- قابلیت بالای بافت استخوان جهت ترمیم
- عدم توانایی خود ترمیمی در صورت بزرگ بودن عیوب ایجاد شده
- کاهش این توانایی در صورت ابتلا فرد به دیابت

- ابتلا به بیماری های مفصلی و استخوانی در جوامع انسانی
- آسیب های فیزیکی ناشی از تصادفات، تومورها، عفونت ها
- افزایش روز افزون نیاز به پیوند استخوان





CoolClips.com



راه حل

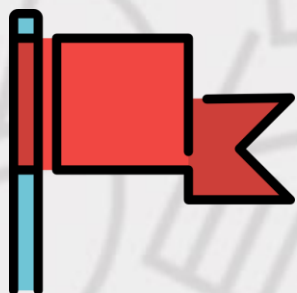
استفاده از پیوند استخوان با ویژگی هایی مانند:

- تحریک سلول های بنیادی به استخوان سازی

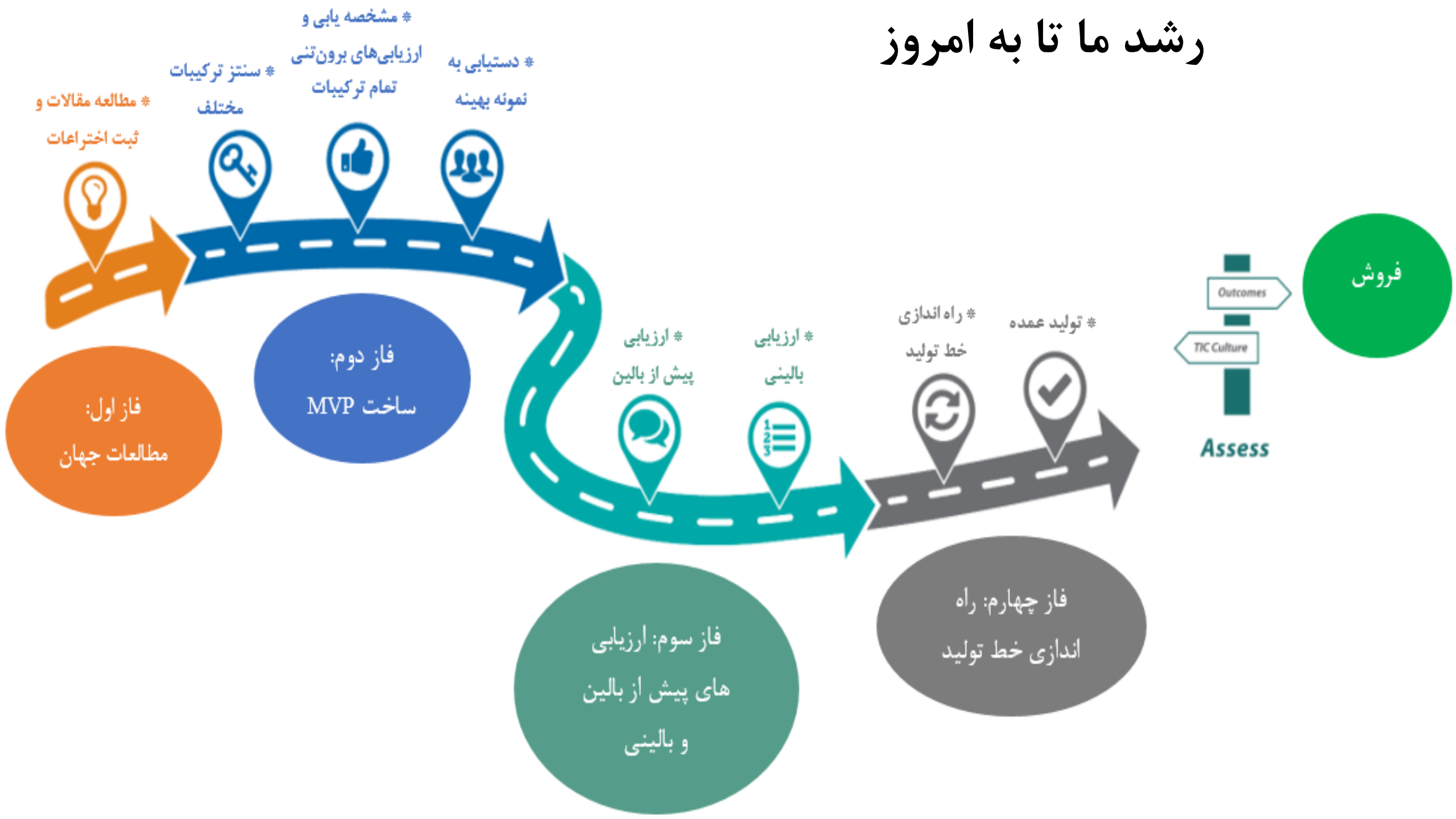
- عدم آسیب به بافت سالم

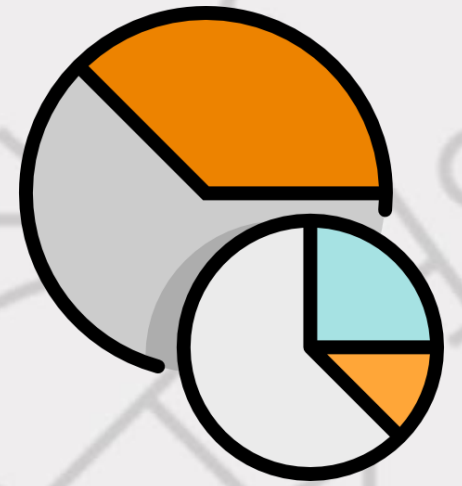
- عدم خطر باکتریایی و عفونت

- امکان تولید نامحدود



رشد ما تا به امروز





بازار هدف و اندازه آن

- حوزه های ارتوپدی
- جراحی اعصاب
- دندان پزشکی
- پریدنتولوژی
- جراحی دهان و فک و صورت
- گوش و حلق و بینی
- پلاستیک ترمیمی

اندازه بازار جهانی:

- ۲۶۹۰ میلیون دلار در سال ۲۰۱۷
- پیش بینی رشد مقدار آن تا ۳۹۱۲ میلیون دلار تا سال ۲۰۲۵

اندازه بازار داخلی

اندازه بازار داخلی:

- مصرف سالانه به میزان ۱۶۷CC به ازای هر تخت ارتوپدی در بیمارستان امام خمینی (ره)
- مصرف سالانه به میزان ۶۰CC به ازای هر تخت ارتوپدی در بیمارستان شهید رجایی قزوین
- تعداد ۷۶۲۳ تخت تخصصی مرتبط با حوزه مصرف این محصول در تمامی بیمارستان های کشور
- اندازه کل مارکت داخلی = ۳۴۸ میلیارد تومان

منابع:

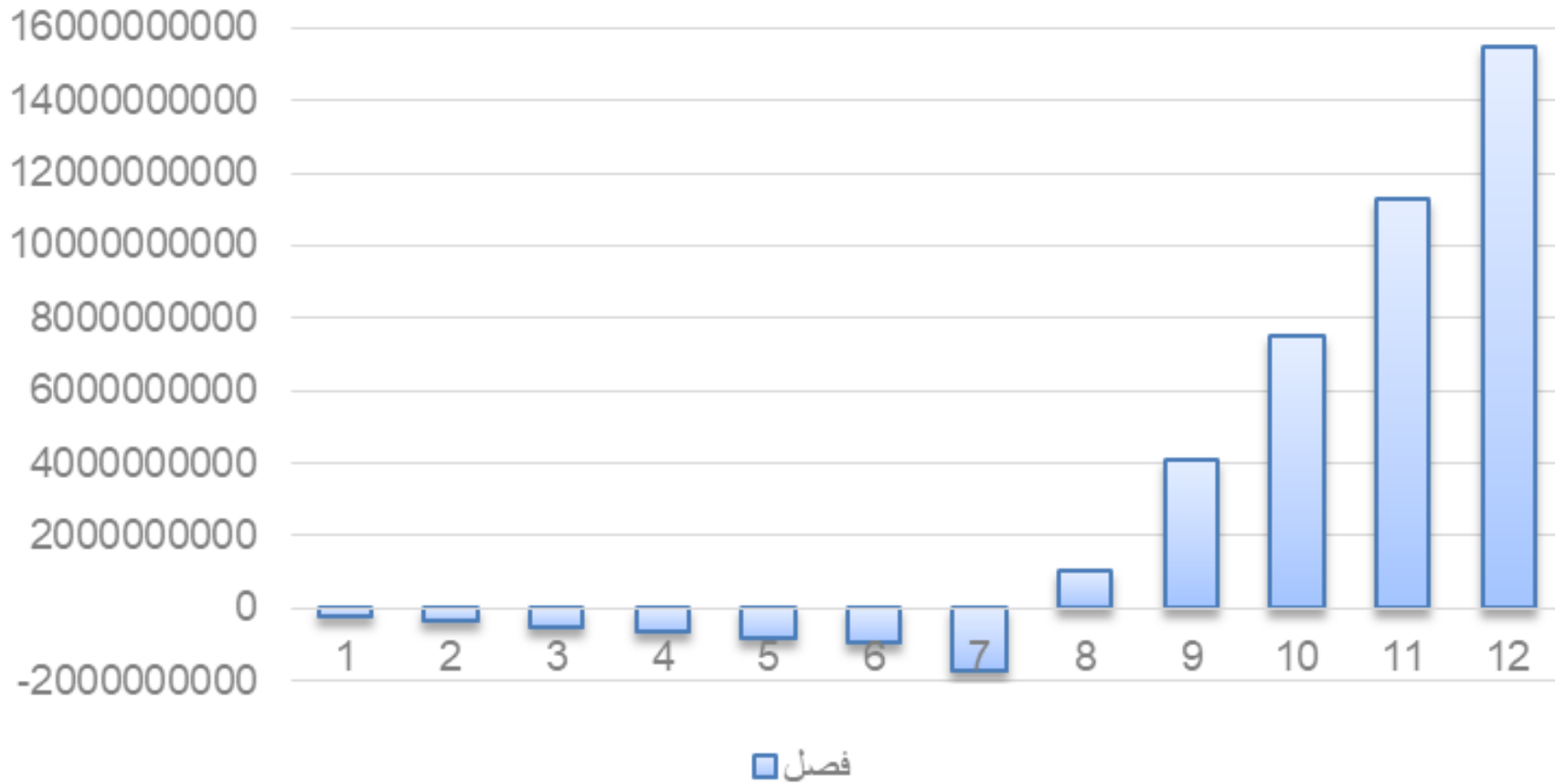
گزارشات دریافتی از دکتر امیرحسین مافی - رزیدنت جراحی ارتوپدی دانشگاه علوم پزشکی تهران
گزارش آماری سامانه آمار و اطلاعات بیمارستانی (آواب) سال ۹۶

ماتریس رقبا

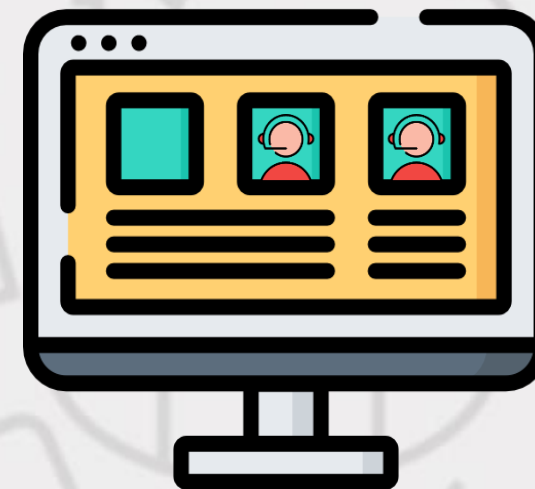
گسترش زیست فناوری آوین	ابزار پزشکی اسوه آسیا	فرآورده بافت ایرانیان	همانندساز بافت کیش	عوامل تعیین کننده کیفیت
		*	*	محدودیت در تولید
*	*			قیمت تمام شده ارزان
		*	*	احتمال انتقال بیماری
*				خواص آنتی باکتریالی
*				کنترل نرخ جذب
*	*			رهایش یون های محرک سلول های استخوان ساز



جریان مالی (تجمعی)



منابع انسانی



علیرضا صادقین

- مسئول فنی
- دکتری مهندسی شیمی - نفت، دانشگاه تهران



نیره عسگری

- مشاور
- دکتری مهندسی مواد، دانشگاه علم و صنعت



امیرحسین مافی

- مشاور
- رزیدنت ارتوپدی، دانشگاه علوم پزشکی دانشگاه تهران



شروین شفیعی

- مشاور
- رزیدنت جراحی فک و صورت، دانشگاه شهید بهشتی



سوده توکلی

- مشاور
- دکتری عمومی دامپزشکی، دانشگاه تبریز

محسن رحمانی

- مدیر عامل
- کارشناسی ارشد مهندسی مواد، فارغ التحصیل دانشگاه تهران



سرمایه گذاری

- فاز اول: ارزیابی های پیش از بالین، بالینی و اخذ مجوزهای اداره تجهیزات پزشکی
- فاز دوم: راه اندازی خط تولید و شروع تولید انبوه

سرمایه مورد نیاز	زمانبندی اجرا	
۹۴۹ میلیون تومان	۶ فصل	فاز اول
۳۷۸۹ میلیون تومان	۱ فصل	فاز دوم

