



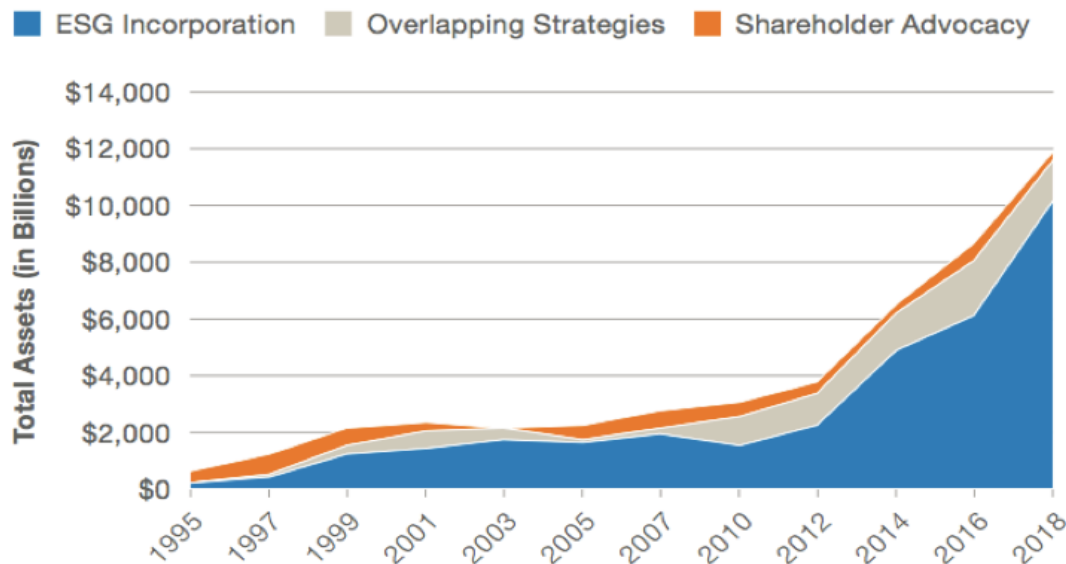
Health, Safety, Social & Environment
Non-financial Risk Integration Platform

پلتفرم اصلی MY HSE و محصول اولیه کووید 19

صنعتی سازی خدمات HSE در شرکت های بالای 50 نفر جمعیت

HSE: مدیریت ایمنی، بهداشت و محیط زیست و مسئولیت پذیری اجتماعی با هدف افزایش بهره وری

FIGURE A
Sustainable and Responsible Investing in the United States
1995–2018



SOURCE: US SIF Foundation.

شاخص های اندازه گیری در طی دوره 10 ساله	شرکت های کم توجه به فرهنگ سازمانی (%)	شرکت ها با فرهنگ سازمانی پیشرو (%)
رشد درآمد	166	682
رشد تعداد پرسنل	36	282
رشد ارزش سهام	74	901
رشد سود خالص	1	756

Organizational Culture versus Enterprises' Financial Benefits (Kotter & Heskett, 1992)

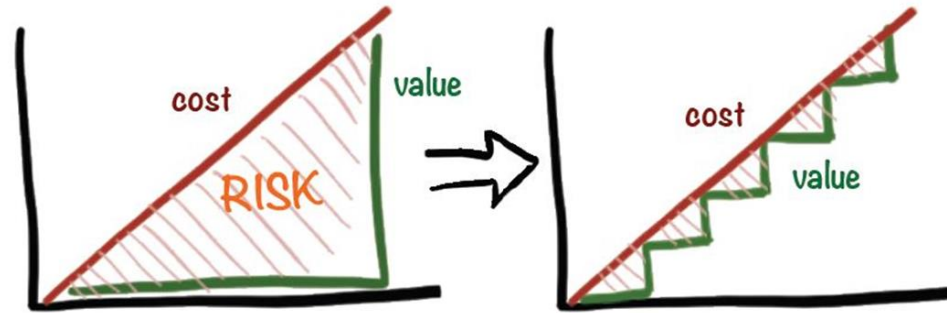


سامانه MY HSE چیست و چه کار می کند؟ ابزاری برای جمع ریسک های جزئی جهت تعیین ریسک کلی سازمان

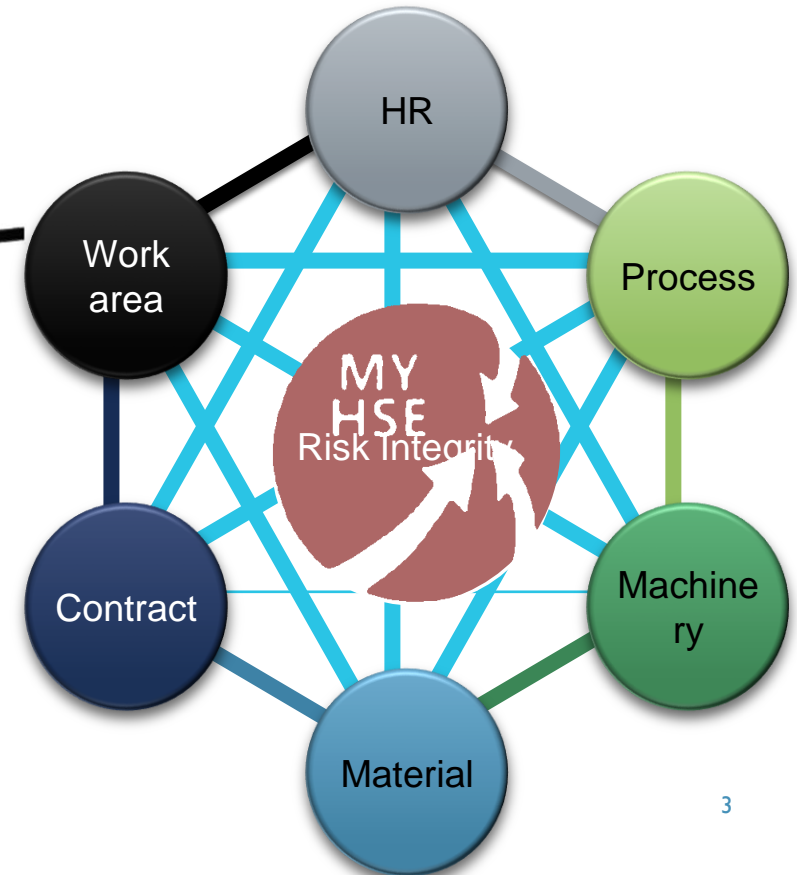
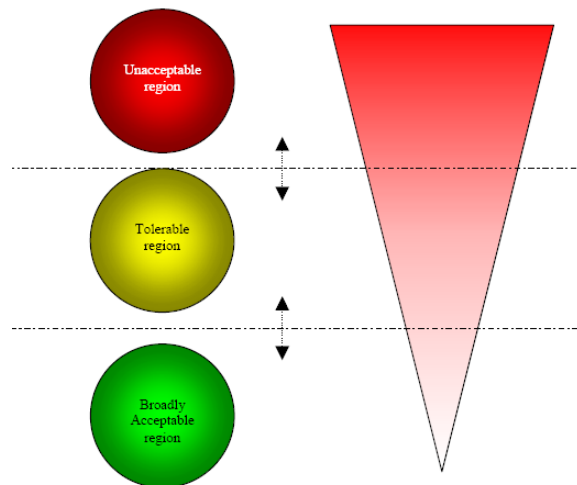
عملکرد مالی در یک سازمان

	DEBIT	CREDIT
Cash	\$ 6,500	
A/R	100	
Inventory	2,000	
Prepaid Rent	3,300	
Equipment	600,000	
Accumulated Amort. - Equipment		\$ 5,000
A/P		2,300
N/P		600,000
Revenue		7,590
		500
		2,610
	300	
	5,000	
	300	
	500	
	\$ 8,000	\$ 619,000

نرم افزار های
حسابداری



Henrik Kniberg





Solution



صدور گواهی عملکرد به
تفکیک دارایی و زمان



مشاوره به کارکنان
سازمان ها در شناسایی
مخاطرات و ریسک ها



گزارش عملکرد به
مدیران با حفظ
یکپارچگی ریسک و
مقایسه با حداقل مجاز

سود شرکت 30 نفره با حقوق قانون کاری در یک سال با فرض تنها 10-20% افزایش بهره وری

30-15 برابر حق عضویت

Gain **20X** + more than what you invest

منفعت مالی

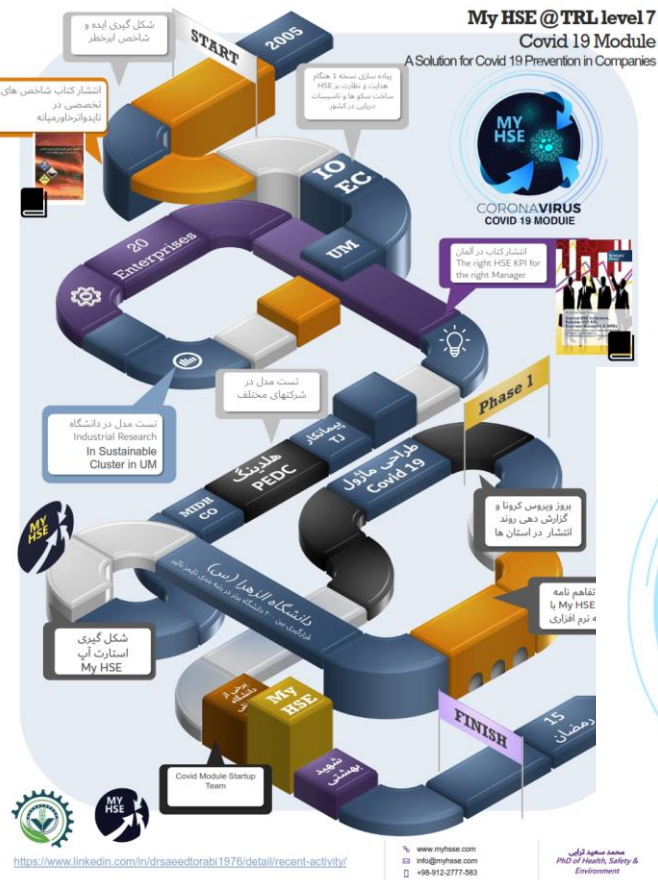


9 برابر صرفه جویی زمانی

Save Time **9 X** more than time you invest

منفعت زمانی

سبد محصولات MY HSE



دانشگاه علوم پزشکی شهید بهشتی

ماژول کووید

PEDC 2017

ماژول توسعه پایدار

مجمع ورزشی دکتر چمران- 2016

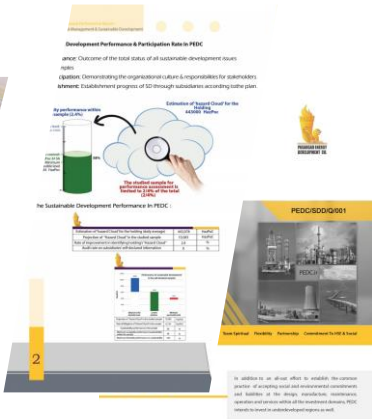
ارزیابی ایمنی مجتمع ها

تهران جنوب 2014

ماژول رجیستری HSE دارایی ها

IOEC 2010

ماژول بازرسان HSE





11.3 میلیون نفر

هدفگذاری 2 میلیون نفر

1000 شرکت حاضر در رتبه بندی 500
شرکت برتر کشور



شاغلین در کارگاه های بالای 50 نفر

4.6 میلیون نفر



کارکنان دولت

6.7 میلیون نفر

سایز بازار محصول کووید 19

برنامه سال پیش رو – ورود ماژول کووید به بازار و جایگزینی تدریجی با ماژول دوم MY HSE



گرفتن مجوز ستاد
کرونا برای معرفی
ماژول کووید و ورود
به بازار کرونا-
خرداد 99

جایگزینی نسخه
2 نرم افزار با
نسخه کووید از
اسفندماه 99

گرفتن سرمایه گذار
برای تکمیل فاز 2 سامانه
و افزایش فروش ماژول
کووید به بیش از 300
هزار کاربر

500 هزار کاربر فعال
عمر محصول 2 ماه

B2C



SAI رقبای خارجی
Global

AFFORDABLE



KPMG, SAP
Competitor

EXPENSIVE

دانشگاه شهید بهشتی
دانشگاه الزهراء (س)
عمر محصول: 1 هفته

B2B

Team



دکتر محمد سعید ترابی- نخستین دکترای کشور با 18 سال تجربه مرتبط در HSE کشورهای در حال توسعه



دکتر علی رحمانی- یکی از بنیان گذاران سازمان بورس در کشور و پروفیسور اقتصاد



دکتر علی نقشینه ارجمند- دارای مدال جهانی المپیاد ریاضی و استاد ریاضی و آمار



دکتر رزاز، پزشک، رئیس انستیتو تغذیه ایران و از معاونین سابق وزارت بهداشت

پیشنهاد سرمایه گذاری

- 2 میلیارد تومان بابت
- 18 درصد از سهام
- پیش بینی 3.6 میلیارد تومان بازگشت سرمایه
- 4 میلیارد تومان سرمایه
- بابت 35 درصد سهام
- پیش بینی بازگشت 6 میلیارد تومان در پایان سال

1	بازه زیر در دست یابی به هدف ۲ میلیون کاربر تعیین می گردد.			
2	نام	مسئولیت	حالت ۱	حالت ۲
3	دکتر محمد سعید ترابی	مسئول فنی	۱۰	۹
4	دانشگاه الزهرا (س)	نخستین مشتری بزرگ	۲	۲
5	دکتر علی رحمانی	مشاور کسب و کار در بازار مالی	۳	۳
6	Itech	شتابدهی در بازار	۲	۱
7	خانم حمیده قطیبیان صفوی	سرمایه گذار کووید	۱۰	۱۰
8	دکتر جلال الدین میرزای رزاز	اخذ مجوز بهداشتی	۷	۳
9	دکتر امید نقشینه ارجمند	انجمن ریاضی و آمار	۵	۲
10	مهندس ناصر اختصاری	مدیریت برنامه نویسی	۸	۴
11	شهدای پارک کوهسار	مسئولیت پذیری	۵	۵
12	زکات	سهام خدا	۱۰	۱۰
13	دانشگاه شهید بهشتی	دانشکده بهداشت	۵	۲
14	همکاران شرکت	کل کارکنان	۵	۴
15	سرمایه گذاری قبلی	فاندر	۱۰	۱۰
16	سرمایه گذار جدید	سرمایه گذار ۲	۱۸	۳۵
17			بابت ۲ میلیارد تومان	دریافت ۴ میلیارد تومان
18			پرداخت ۳.۶ میلیارد در پایان سال	پرداخت ۷ میلیارد در پایان سال
19	تیم جدید	بازار		۱۲
20	مجموع		۱۰۰	۱۰۰
21	اگر در 3 ماه اول به هدف تعیین شده دست پیدا شود، توزیع سهام بر اساس ستون 1 می باشد.			
22	اگر در سه ماه دوم به هدف دست پیدا شود، توزیع سهام همانند ستون 2 می باشد.			
23	اگر در سه ماه سوم به هدف ها دست یافته شود، توزیع سهام همانند ستون سوم می باشد.			

THANK YOU

TORABISAEED@YAHOO.COM

0912-2777-583

WWW.MYHSSE.COM

SAFE & SUSTAINABLE WORK ENVIRONMENT

Responsible Investment

Corporate Social & Environmental

We Assist you to Measure Non-financial Risk in Your Business Weekly

we brilliant wings for fly

MEASURE COVID 19 RISK

GET A QUOTE TODAY