

به نام خدا



جزیره پاملی

ژانر: ماجراجویی، خانوادگی، درام
قسمت‌ها: ۵۲ * ۷ دقیقه
تکنیک: کات اوت
فرمت: ۴K
مخاطبین: +۵

Dokard
دوکارد



DokardEntertainment.com

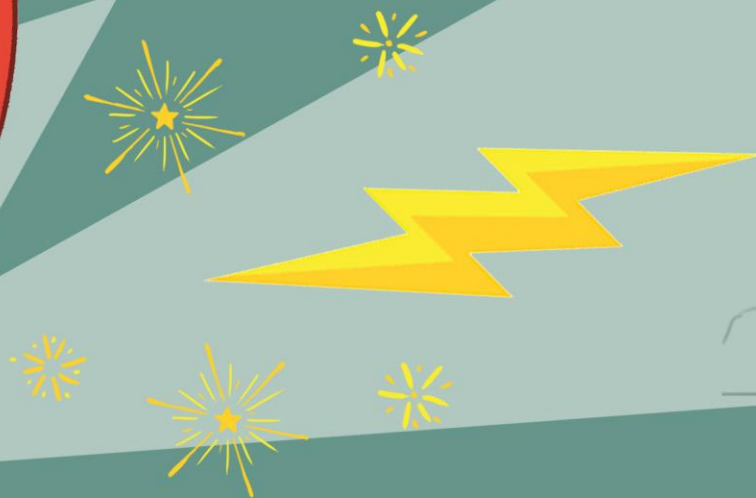


آلو پرنرزی در دسرساز

بامزه، گریز پا، با خلق و خویی فشفه‌ای.

قدرت فانتزی:
جرقه و رعد و برق.

شخصیت‌ها:



گِیگا

منطقی بدبین



تودار،
محتاط و عاشق
خوابیدنه.

قدرت فانتزی:
دوده و خاکستر.

مِین می

مراقب مهربان



حساس،
احساساتی و کمی خجالتی.

قدرت فانتزی:
برف و یخ.

ماجراجوی جسور

تروودو



پر ذوق و شوق،
داوطلب گارها، حلال مشکلات.

قدرت فانتزی:
نفس حبابی.

سربه‌هوای خیال‌پرداز

اسپینه



مثل باد می‌مونه و بی‌قرار.

قدرت فانتزی:
باد و گردباد و طوفان.

دایناماما

شخصیت والد

گرم، مهربون، ملیح،
مراقب، صبور.

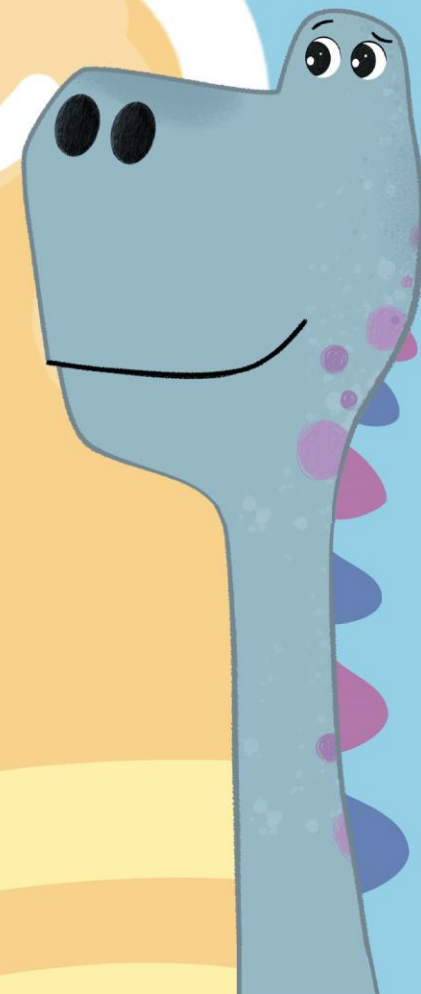
قدرت فانتزی:
نفس رنگین کمانی.

دایناپاپا

شوالیه پرشور و خلاق

شوخ و شنگ، شجاع.

قدرت فانتزی:
مه و بخار.





موقعیت
مکانی
داستان‌ها:

جنگل



زمین بازی



برقراری ارتباط راحت‌تر پدر و مادر با بچه‌ها

توجه به تخیلات ذهنی کودک و افزایش سایر مهارت‌های
او مانند مهارت‌های زبانی - اجتماعی

جذاب شدن انیمیشن دیدن برای والدین در کنار بچه‌ها

توجه به محیط زیست در خانواده‌ها و بچه‌ها



محصولات جانبی طرح:

ظرفیت‌ها اختصاصی

- زمین بازی (پارک)، (خانگی)
- عروسک‌های چند وجهی
- پکیج باغبانی
- حباب‌ساز، خوشبو کننده (ترودو)
- دستگاه بخور و ضد عفونی کننده (پدر)
- باد بزن و پنکه (اسپینو)
- برف شادی، قالب یخ، اسپری آب، قمقمه (مین می)
- فشفشه، چراغ‌های مطالعه و تزئینی (آلو)
- جای مداد رنگی، چراغ خواب موزیکال و رقص نور (مادر)
- صندلی بادی، ضربه گیر، در بازکن و وسایل نظافت (گیگا)

وضعیت پروژه:



کل هزینه پیش بینی شده (محصول+تبلیغات): **۳,۹۸۱,۰۰۰,۰۰۰ تومان**

نیاز مالی پروژه: **۲,۵۰۰,۰۰۰,۰۰۰ تومان**

زمان انجام پروژه: **۲۲ ماه**

کل درآمد پیش بینی شده (فروش محصول و مرچندایز): **۱۲,۰۰۰,۰۰۰,۰۰۰ تومان**

زمان برگشت سرمایه: **۵ سال**

پخش: پلتفرم های ویدئویی آنلاین داخلی و خارجی، شبکه های تلویزیونی خارجی، نمایش خانگی داخلی



محصولات بازار:

عوامل کلیدی طرح



مهدی سیفی
مدیر برند و
محصولات مرچندایز



حجت اعظم پور
کارگردان هنری



مونا شاهی
نویسنده و کارگردان



احسان توسلی زاده
تهیه کننده



