

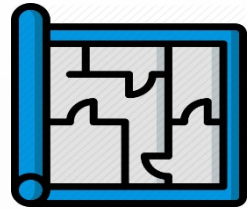


ASP BIM

معرفی وب اپلیکیشن مدیریت پروژه آسیا بیم

تابستان ۱۴۰۰





طراحی



روش متداول طراحی:

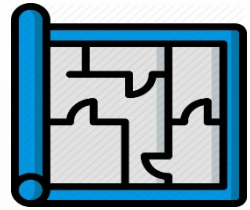
- 2D
- مدل‌هایی با اطلاعات کمتر و غیر یکپارچه
- صرف هزینه و زمان کمتر (انتقال هزینه و ریسک به مرحله اجرا)

قابل پیاده سازی براساس
نرم افزارهای موجود بیم



روش طراحی مبتنی بر بیم:

- 3D
- 4D (3D + بعد زمان)
- nD
- مدل‌هایی با اطلاعات بیشتر و یکپارچه
- صرف هزینه و زمان بیشتر (پیش بینی ریسک های مرحله اجرا مانند شناسایی تداخلات)



طراحی



ساخت



روش متداول اجرا:

- نبود پلتفرم تعاملی یکپارچه بین ذینفعان اجرایی
- اطلاعات جزیره ای و غیر شفاف از وضعیت پروژه
- صرف زمان برای تولید گزارشات پروژه
- تعارضات بیشتر در اجرا

آسپا بیم راه حل این بخش است

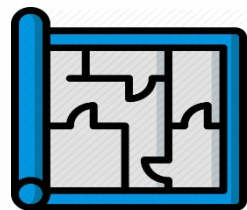


خلا موجود برای پیاده سازی بیم در اجرا

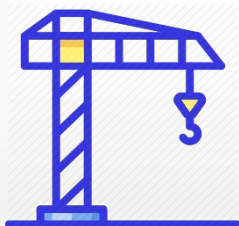


روش اجرا مبتنی بر بیم:

- امکان تعریف پلتفرم های تعاملی بین ذینفعان اجرایی
- دسترسی مشخص و شفاف بصورت یکپارچه از وضعیت پروژه
- تولید گزارشات در اسرع وقت
- تعارضات کمتر در اجرا



طراحی



ساخت



بهره برداری

روش متداول بهره برداری:

- عدم دسترسی به اسناد و اطلاعات اجرایی پروژه
- نامشخص بودن مسئولیت ذینفعان

آسپا بیم راه حل این بخش است

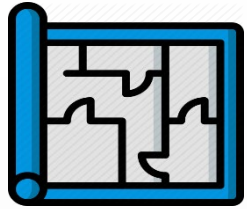


خلا موجود برای پیاده سازی بیم در اجرا

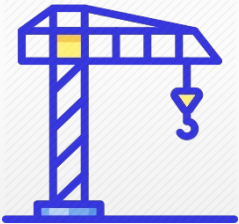


روش بهره برداری مبتنی بر بیم:

- دسترسی به اسناد و اطلاعات اجرایی پروژه
- ثبت مسئولیت ذینفعان



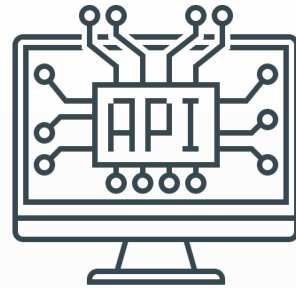
طراحی



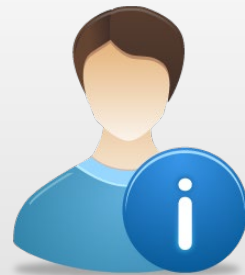
ساخت



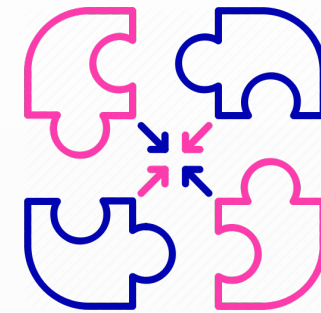
بهره برداری



تعدد نرم افزارها



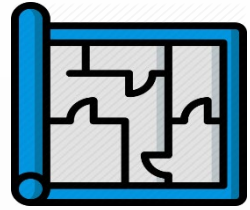
سطح دسترسی مشخص برای هر ذینفع



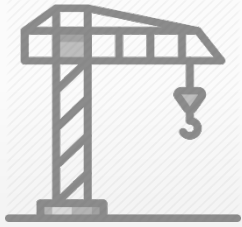
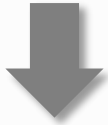
یکپارچگی اطلاعات پروژه



دسترسی سریع به آخرین وضعیت پروژه



طراحی

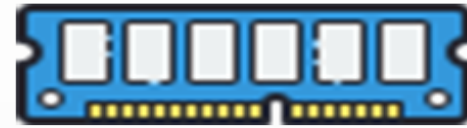


ساخت

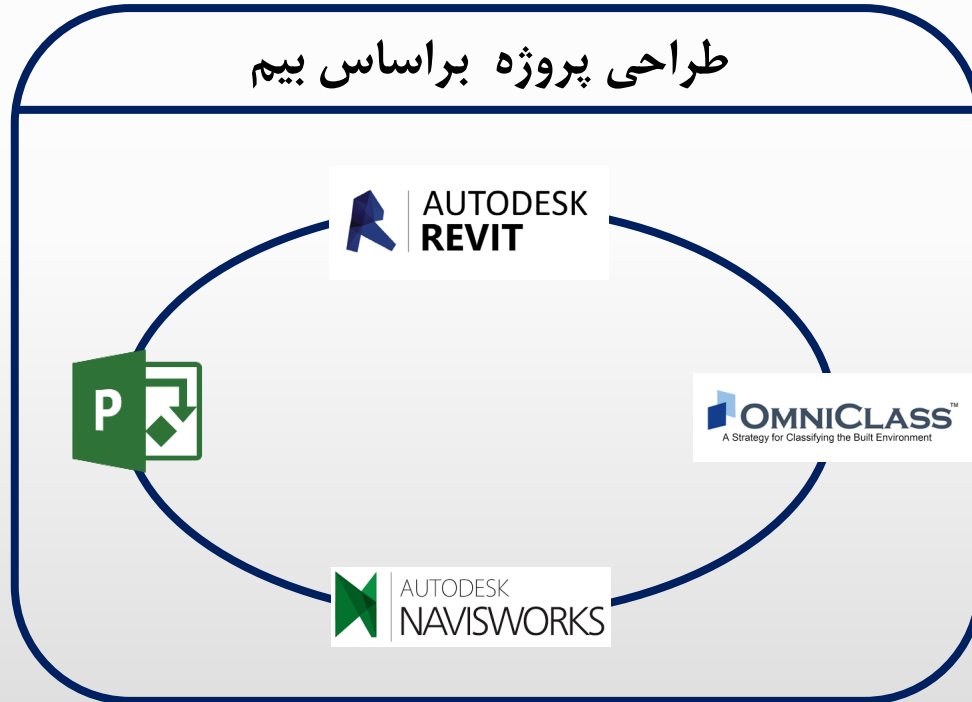


بهره برداری

Aspa Plugin

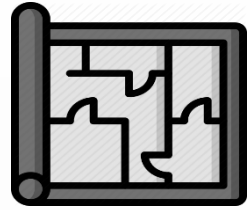


طراحی پروژه براساس بیم

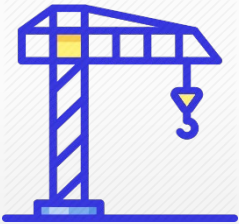


ذخیره یکپارچه از اطلاعات پروژه





طراحی



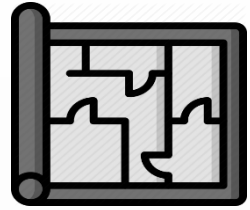
ساخت



بهره برداری

نمایش چهار بعدی





طراحی



ساخت

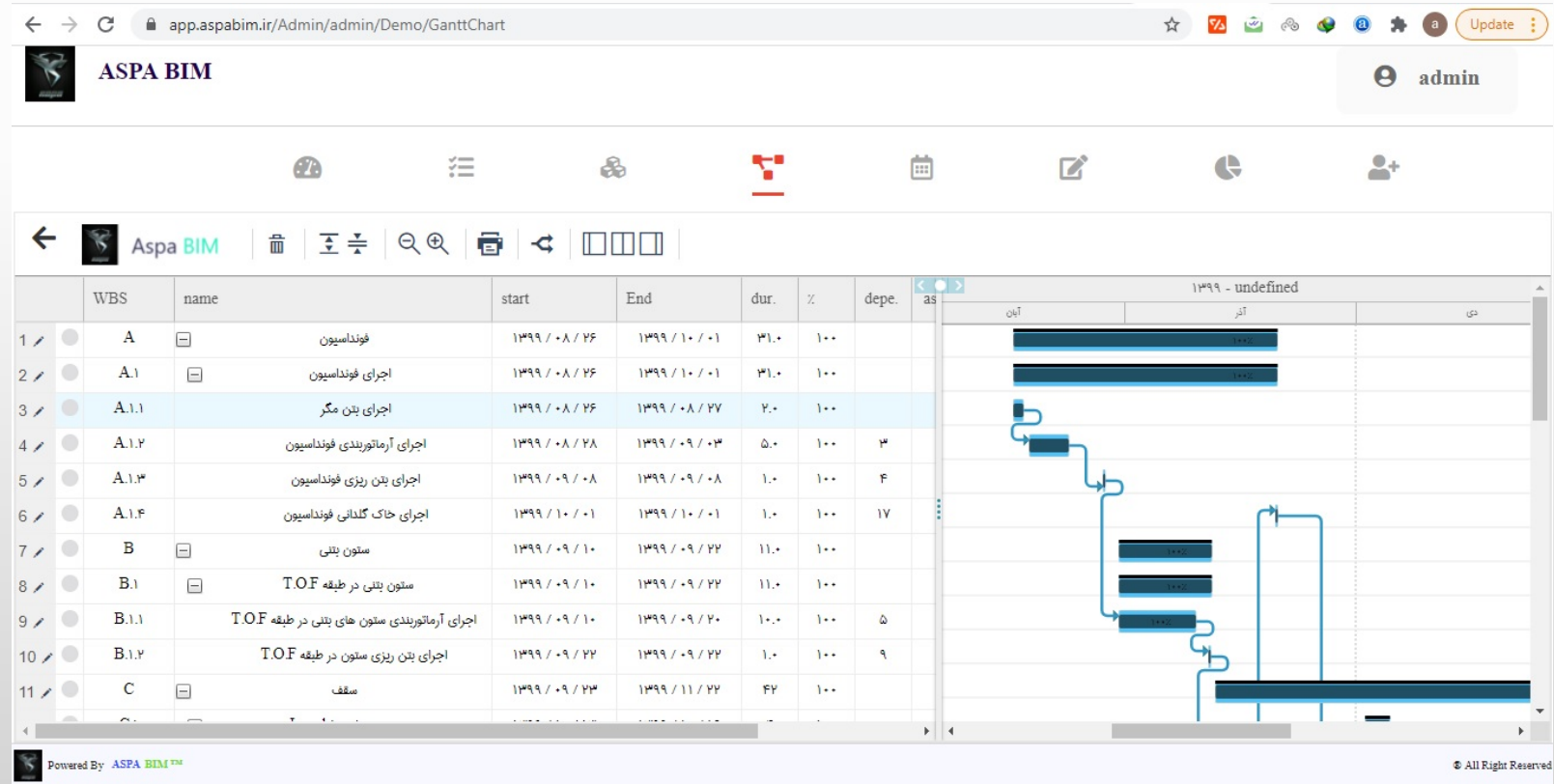


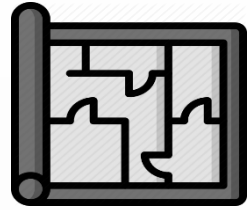
بهره برداری

مدیریت زمانبندی

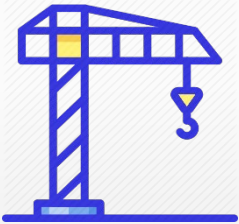


نمایش چهار بعدی





طراحی



ساخت



بهره برداری

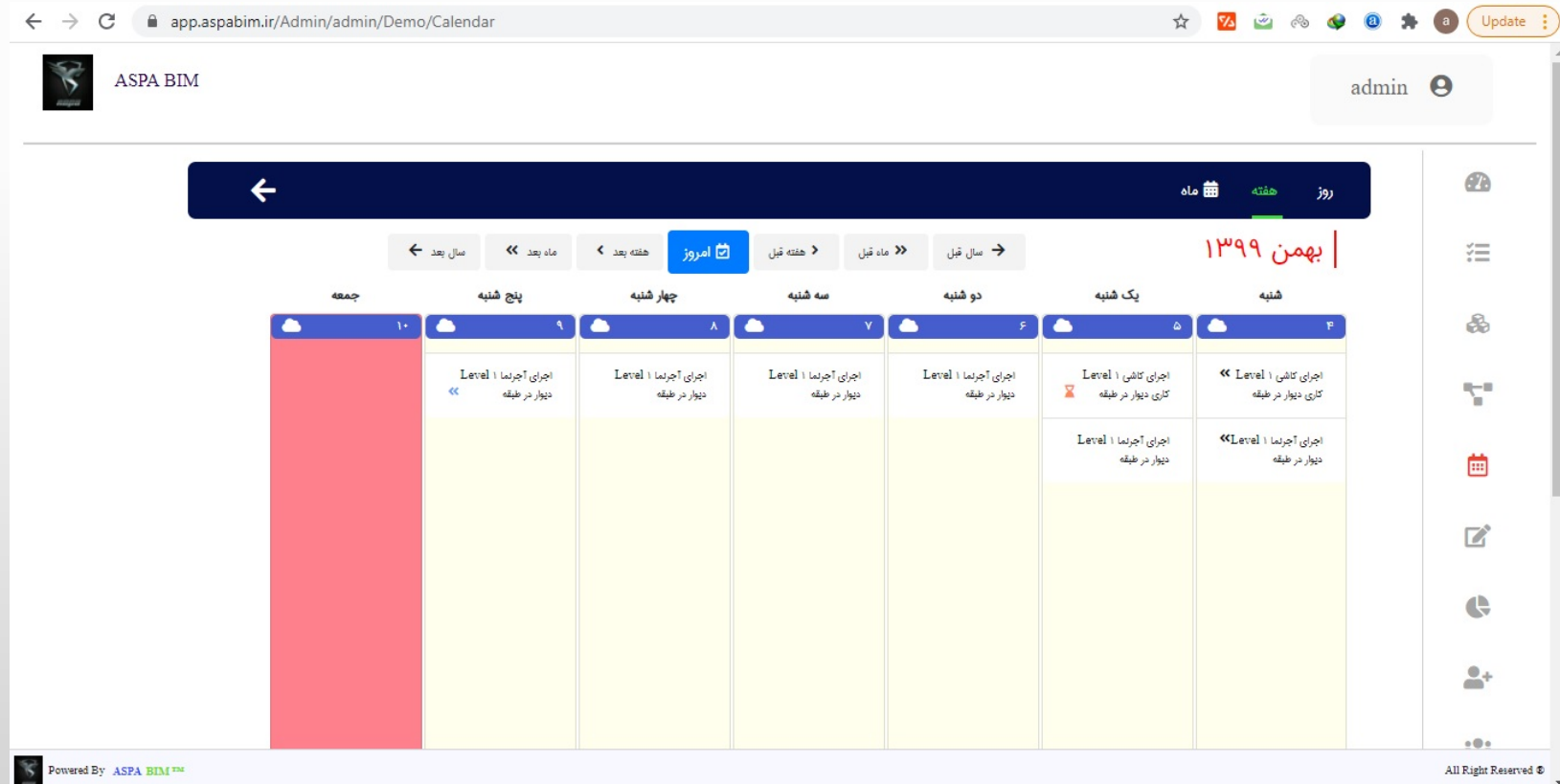
تقویم اجرایی پروژه



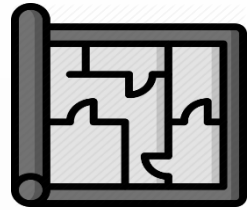
مدیریت زمانبندی



نمایش چهار بعدی

The screenshot shows the ASPA BIM web application interface. The browser address bar displays 'app.aspabim.ir/Admin/admin/Demo/Calendar'. The page title is 'ASPA BIM' and the user is logged in as 'admin'. The main content area features a calendar for the month of 'بهمن ۱۳۹۹'. The calendar is viewed in a weekly layout, with the current date being Sunday, 10th. The calendar cells contain task entries such as 'اجرای آجرنما ۱ دیوار در طبقه' (Level 1 brickwork wall in the floor) and 'اجرای کاشی ۱ دیوار در طبقه' (Level 1 tile wall in the floor). The interface includes navigation buttons for 'روز', 'هفته', and 'ماه', and a sidebar with various icons for navigation and settings.



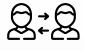
طراحی





ساخت




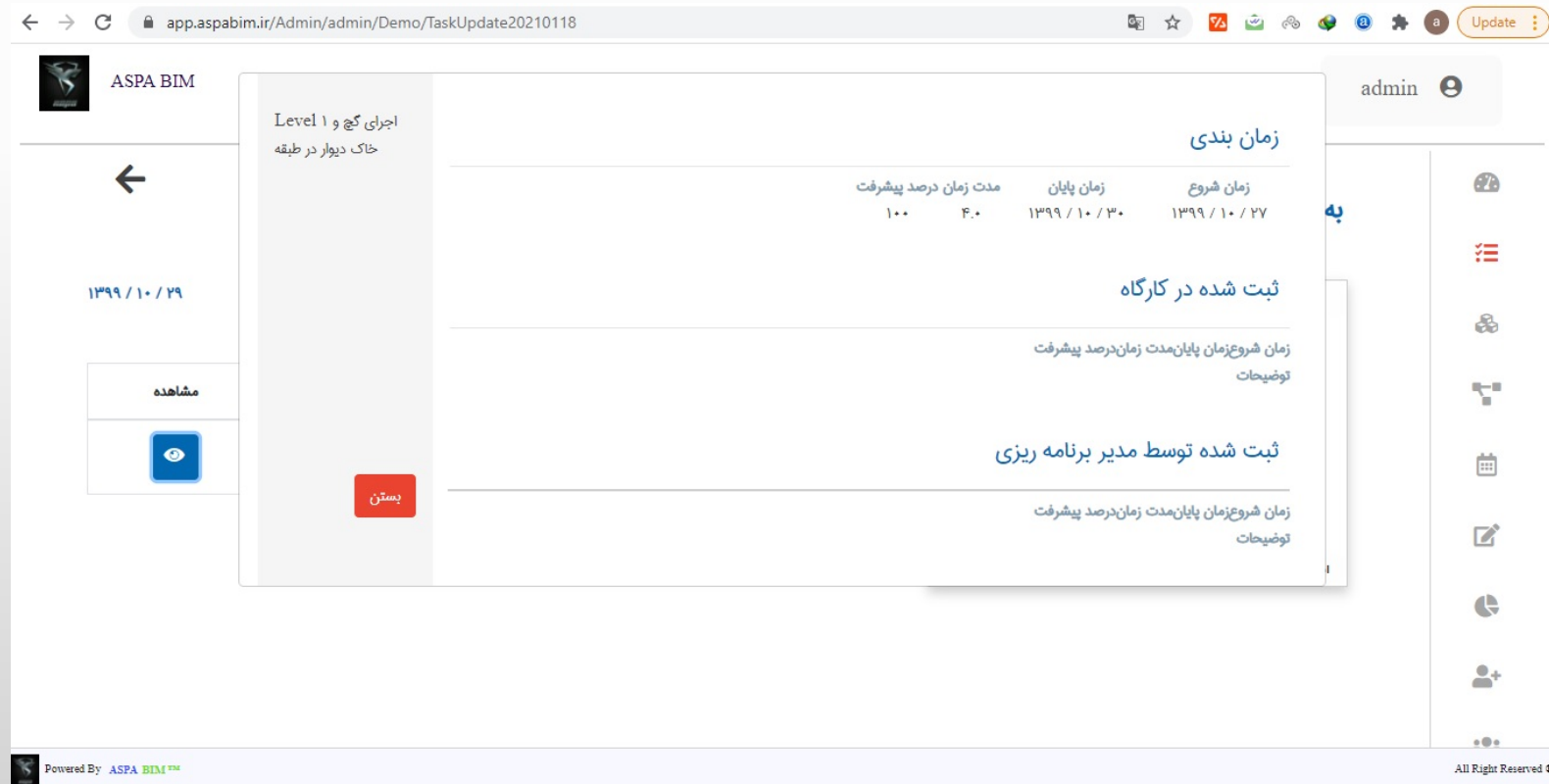
بهره برداری

ساز و کار تعاملی ذینفعان 

تقویم اجرایی پروژه 

مدیریت زمانبندی 

نمایش چهار بعدی 



app.aspabim.ir/Admin/admin/Demo/TaskUpdate20210118


ASPABIM

admin

اجرای گچ و خاک دیوار در طبقه Level 1

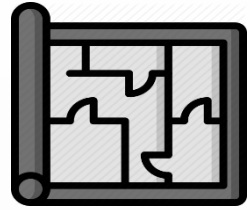
زمان بندی	زمان شروع	زمان پایان	مدت زمان درصد پیشرفت
ثابت شده در کارگاه	۱۳۹۹/۱۰/۲۷	۱۳۹۹/۱۰/۳۰	۴۰
ثابت شده توسط مدیر برنامه ریزی	زمان شروع زمان پایان مدت زمان درصد پیشرفت توضیحات	زمان شروع زمان پایان مدت زمان درصد پیشرفت توضیحات	۱۰۰

۱۳۹۹/۱۰/۲۹

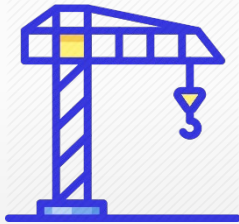
مشاهده 

بستن

Powered By ASPA BIM™ All Right Reserved



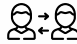
طراحی





ساخت





بهره برداری


ساز و کار تعاملی ذینفعان 

تقویم اجرایی پروژه 

مدیریت زمانبندی 

نمایش چهار بعدی 

ثبت اقلیم و تصاویر پروژه 



app.aspabim.ir/Client/amin/Demo/mk/DailyUpdate20210502

ASPA BIM

چاپ گزارش

گزارش روزانه

تاریخ: ۱۴۰۰/۰۲/۱۲

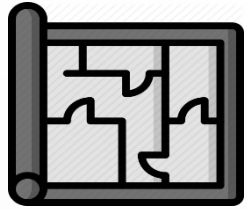
دما: ۲۲.۰۷ °C

Mostly Cloudy

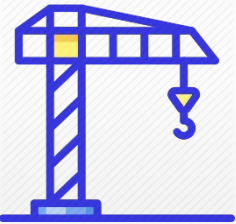
آسیا / تهران

بیشترین دما °C		کمترین دما °C	
۲۲.۶۵°C		۱۵.۶۱°C	
وضعیت دید	میزان بارندگی	باد	رطوبت
۱۶.۰۹۳	۰.۲۹۰۴	۳.۹۳	۵۲

Powered By: ASPA BIM™ All Right Reserved ©



طراحی



ساخت



بهره برداری

ساز و کار تعاملی ذینفعان



تقویم اجرایی پروژه



مدیریت زمانبندی



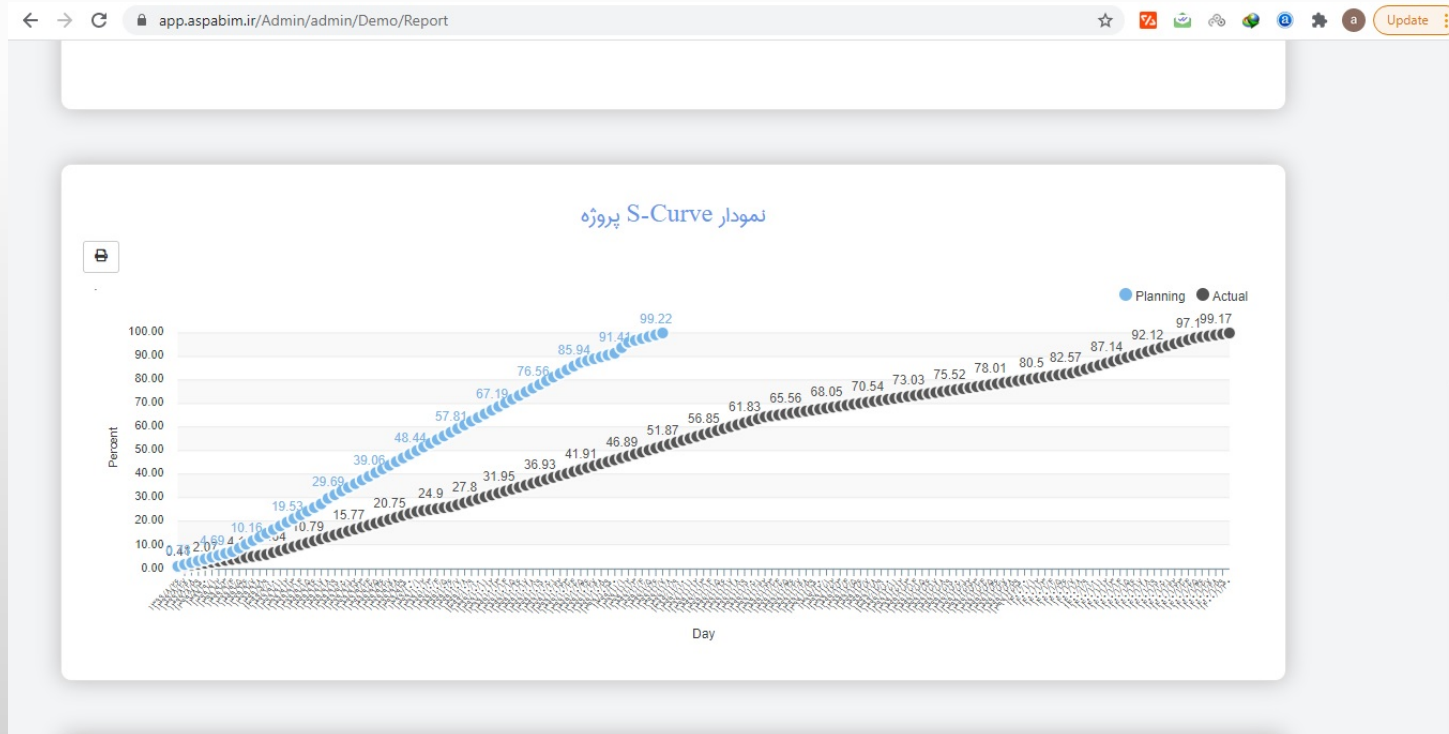
نمایش چهار بعدی

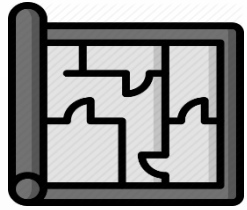


گزارشات بروز از پروژه

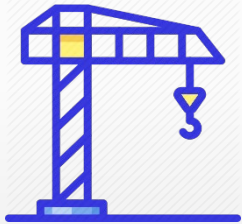


ثبت اقلیم و تصاویر پروژه





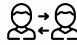
طراحی





ساخت





بهره برداری


ساز و کار تعاملی ذینفعان 


تقویم اجرایی پروژه 

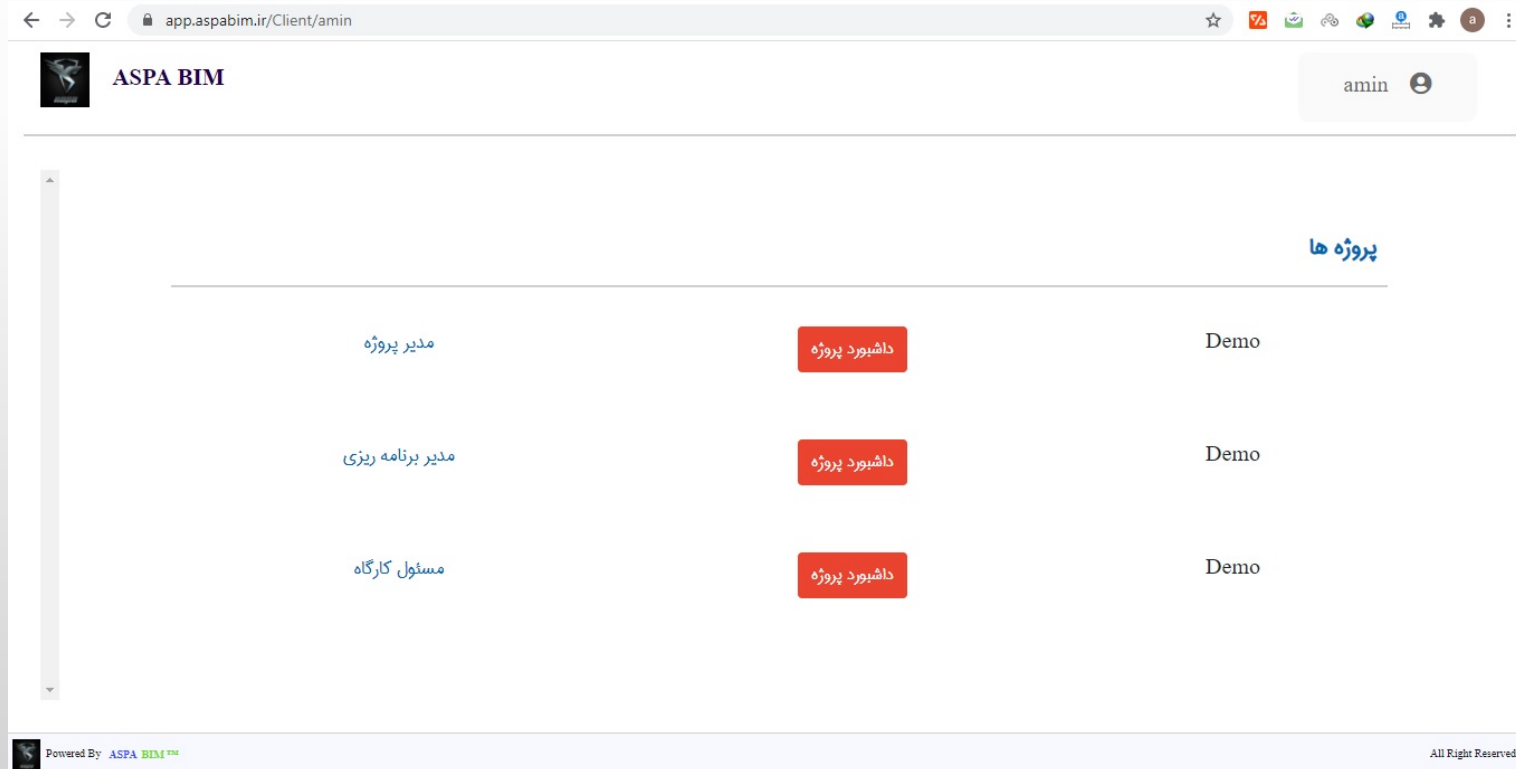
مدیریت زمانبندی 

نمایش چهار بعدی 

سطح دسترسی مشخص 

گزارشات بروز از پروژه 

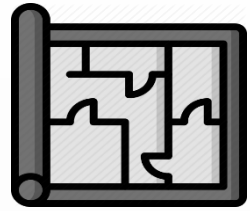
ثبت اقلیم و تصاویر پروژه 



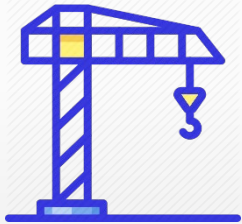
The screenshot shows a web browser window with the URL `app.aspabim.ir/Client/amin`. The page header includes the ASPA BIM logo and a user profile for 'amin'. The main content area is titled 'پروژه ها' (Projects) and displays a table with three project entries:

نام پروژه	عملیات	وضعیت
مدیر پروژه	داشبورد پروژه	Demo
مدیر برنامه ریزی	داشبورد پروژه	Demo
مسئول کارگاه	داشبورد پروژه	Demo

At the bottom of the page, there is a footer that reads 'Powered By ASPA BIM' and 'All Right Reserved'.



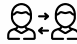
طراحی





ساخت





بهره برداری


ساز و کار تعاملی ذینفعان 

تقویم اجرایی پروژه 


مدیریت زمانبندی 

نمایش چهار بعدی 

منابع مصالح و حجم کاری فعالیت ها 

سطح دسترسی مشخص 

گزارشات بروز از پروژه 

ثبت اقلیم و تصاویر پروژه 

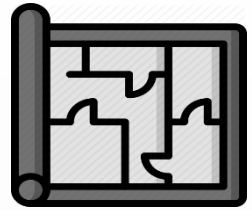
مدیریت تغییرات پروژه 

به زودی...

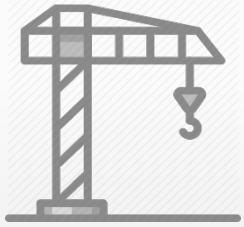


ASPABIM

MacBook Pro



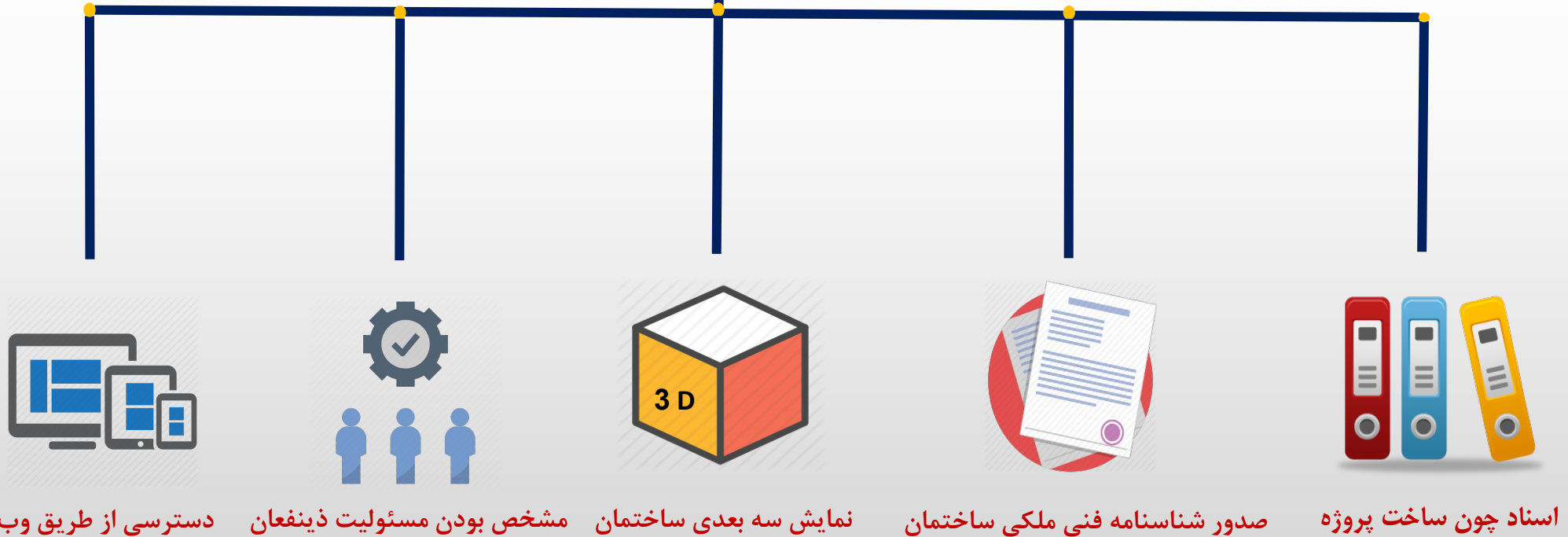
طراحی



ساخت



بهره برداری



پروژه های عمرانی

۶۰ هزار میلیارد تومان

پروژه های شهری

۱۰۰ هزار میلیارد تومان

۸۱۷ هزار متر
مربع

x

۱/۵ میلیون تومان

=

۱۲۵۶ میلیارد تومان

* اطلاعات پروانه های ساختمانی صادر شده توسط شهرداری های کشور در سال ۱۳۹۶ - مرکز آمار ایران

بازار هدف:



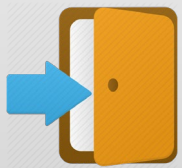
- ساخت و سازهای شهری و عمرانی
- پروژه هایی با زیربنای بالای ۵۰۰۰ متر مربع

جامعه هدف:



- کارفرمایان / مالکین
- مجریان

نحوه ورود به بازار:



- مشارکت با مشاورین پروژه جهت معرفی اسپا بیم به کارفرما | مالک
- ارتباط مستقیم با کارفرما | مالک
- ارتباط مستقیم با مجری

ارائه خدمت وب اپلیکیشن براساس مترآژ زیربنای پروژه



حق اشتراک ماهیانه برای پشتیبانی از تغییرات پروژه



پیاده سازی یک یا چند ویژگی از اپلیکیشن در یک سازمان



خارجی:



Autodesk BIM 360 •



GRAPHISOFT BIMx •



bimspot Startup •



سایر استارتاپ ها اروپایی •

داخلی:



نرم افزار رادین همکاران بهتا ISIX •

نسبت به مشابه خارجی:

نگهداری اطلاعات پروژه در سرورهای داخلی



مطابق با واقعیات اجرایی ایران



قابل اتصال به سامانه های تامین و تدارک مصالح



برخی ویژگی های انحصاری مانند افزونه های استخراج داده و مدیریت زمانبندی پروژه



پشتیبانی فنی و خدماتی در ایران



نسبت به مشابه داخلی:

بدون نیاز به نرم افزار و بر پایه وب



قابل ویرایش براساس نیاز یک سازمان



عدم قوانین بالادستی برای مدلسازی اطلاعات ساختمان



عدم فرهنگ استفاده از پلتفرم در حین ساخت



عدم استقبال از شفافیت



ترس استفاده از داده های آنلاین



توسعه سریع تر ویژگی های محصول



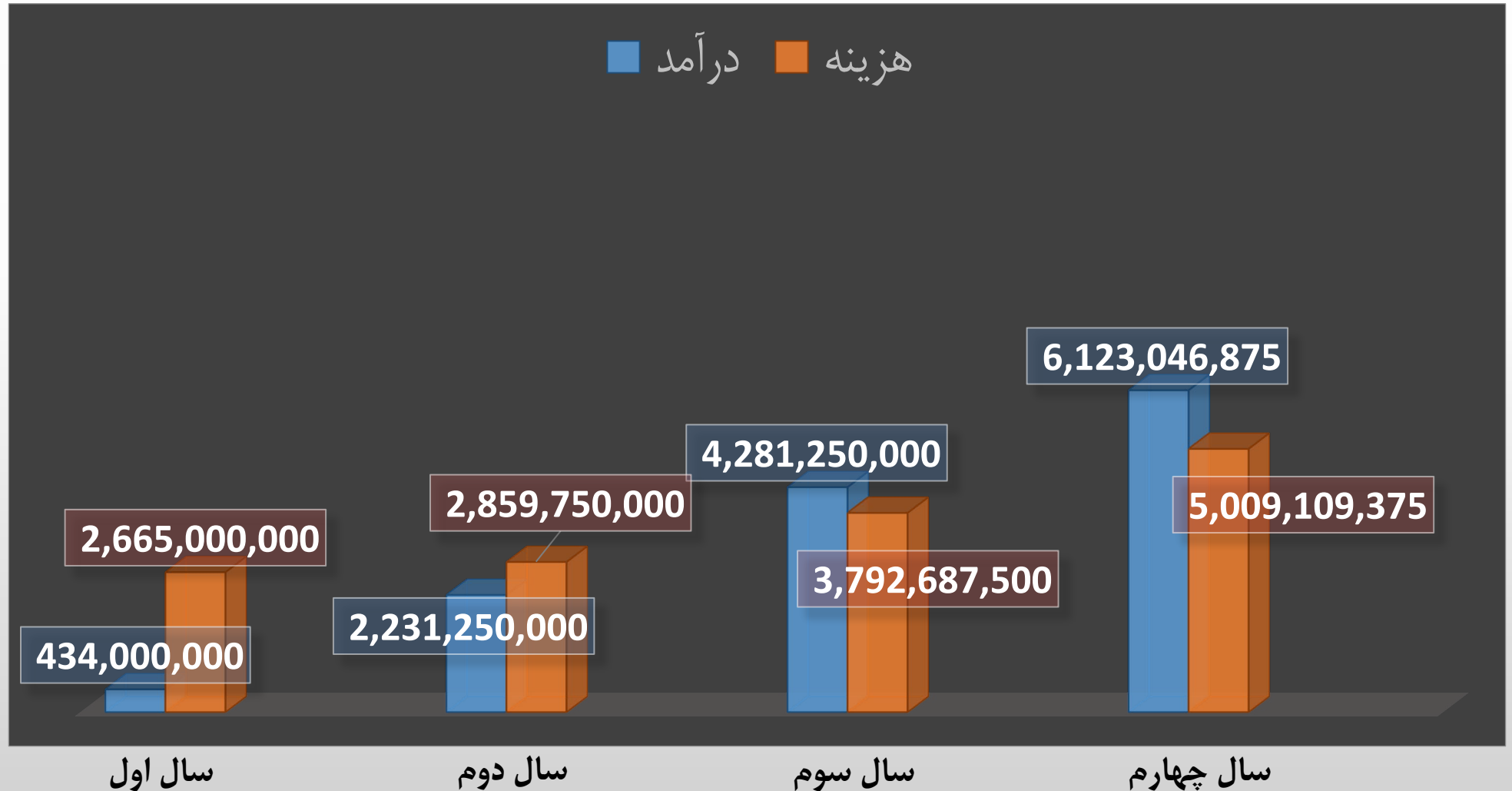
پروژه ساختمانی جهت تست محصول



ایجاد روابط بین کارفرمایان و مجریان



۱۲ میلیارد تومان | در ازای ۲۰ درصد





صادق حاجی زاده

هم بنیانگذار

کارشناسی ارشد از صنعتی
شریف



امین برزوئیان

هم بنیانگذار

کارشناسی ارشد از صنعتی
امیرکبیر



ASPABIM

هماهنگی بهتر، ساخت بهتر

www.ASPABIM.ir